



OG OPTIGÉP BÉKÉS

OPTIGÉP Gépgyártó és Kereskedelmi Korlátolt Felelősségű Társaság

Éves összefoglaló energetikai szakreferensi jelentés

2024



Készítette: Sourcing Hungary Kft.

Hitelesítő: Erdélyi Zsombor - Energetikai szakértő

Tel: +36-70-443-2831

Fax: +36 1/877-6275

E-mail: zserdelyi@sourcing.hu

Web: www.sourcing.hu

Dátum: Budapest, 2025. május

I. Bevezetés

Az energiahatékonyságról szóló 2015. évi LVII. Törvény, valamint a Törvény végrehajtásáról szóló 122/2015. Kormány rendelet szerinti adatszolgáltatási kötelezettségnek megfelelően a OPTIGÉP Gépgyártó és Kereskedelmi Korlátolt Felelősségű Társaság az alábbi, 2024. évi energiafelhasználási összefoglaló készítésével tesz eleget.

A 2024. évben felhasznált energiahordozók a 2/2017. (II. 16.) MEKH rendelet 2. § (3) bekezdés a) pontjának megfelelően:

| Társaság | Időszak | Felhasznált energiahordozók | Összesített energiafelhasználás 2024. éves [MWh] | Összesített CO2 kibocsátás 2024. éves [ezer tonna] | Összesített energiaköltség 2024. éves [ezer Ft] |
|--------------|---------------------------------------|------------------------------|--|--|---|
| OPTIGÉP Kft. | 2024. éves | Előállított villamos energia | 58,9 | 0,033 | 0,0 |
| | | Vásárolt villamos energia | 654,3 | 0,370 | 48 219,1 |
| | | PB | 395,0 | 0,090 | 14 634,2 |
| | | Tűzifa | 331,2 | 0,000 | 25 600,0 |
| | | Motorbenzin | 18,7 | 0,004 | 945,2 |
| | | Gázolaj | 44,8 | 0,012 | 1 871,1 |
| | ÉPÜLET+TEVÉKENYSÉG+SZÁLLÍTÁS ÖSSZESEN | | 1 502,9 | 0,510 | 91 269,5 |

A OPTIGÉP Gépgyártó és Kereskedelmi Korlátolt Felelősségű Társaság (továbbiakban: Társaság) 1 telephelyet üzemeltet Magyarországon. A társaság energia-gazdálkodására vonatkozó adatai hozzáférhetőek.

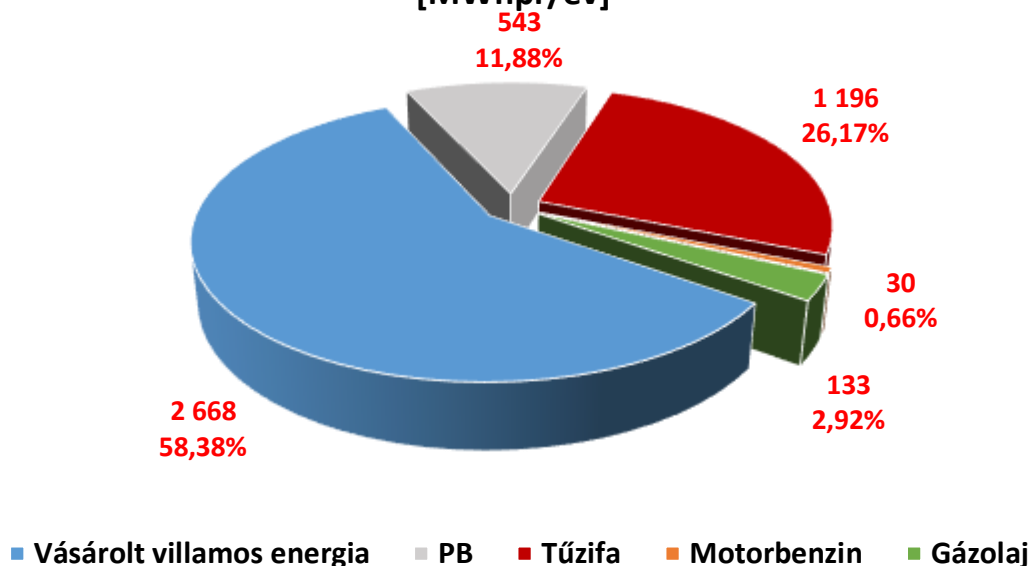
| | TELEPHELYEK |
|-----|-----------------------------|
| TH1 | 5630 Békés, Vésztői u. 1/1. |



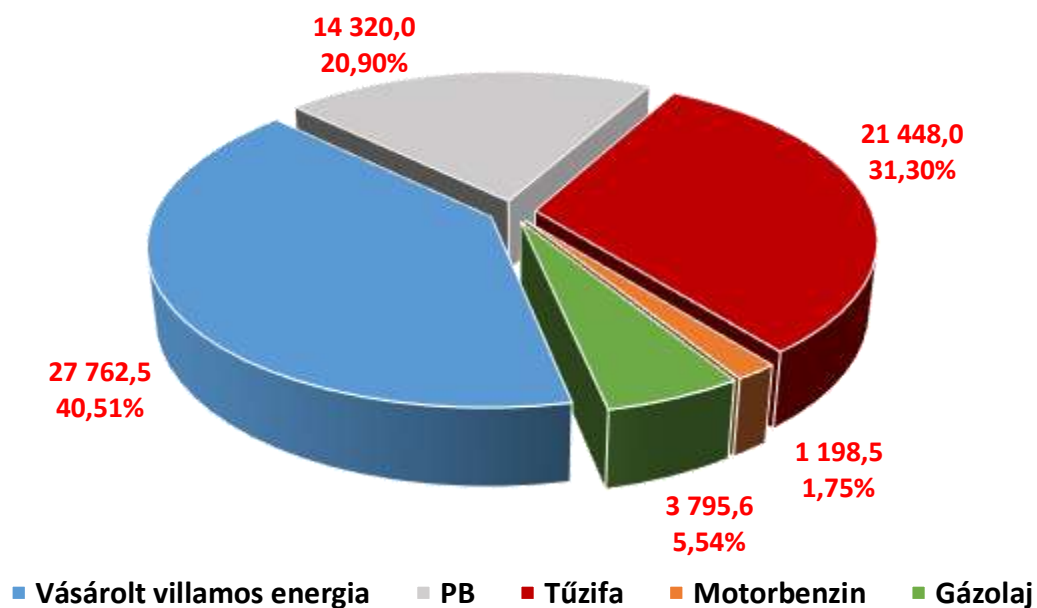
II. Összefoglaló a Társaság energiagazdálkodásáról

Energiahordozónként vizsgálva a Társaság összesített -bázis évi- energiafelhasználását az alábbi ábrák szemléltetik.

ENERGIAMÉRLEG OPTIGÉP Kft. összesen 2017.
[MWhpr/év]



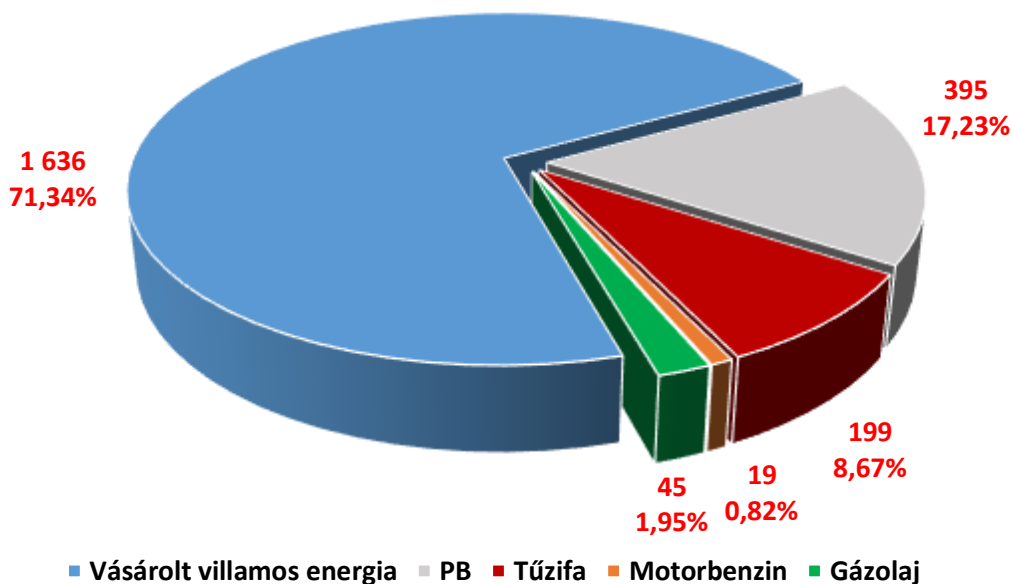
ENERGIAKÖLTSÉGEK OPTIGÉP Kft. összesen 2017. [eFt/év]



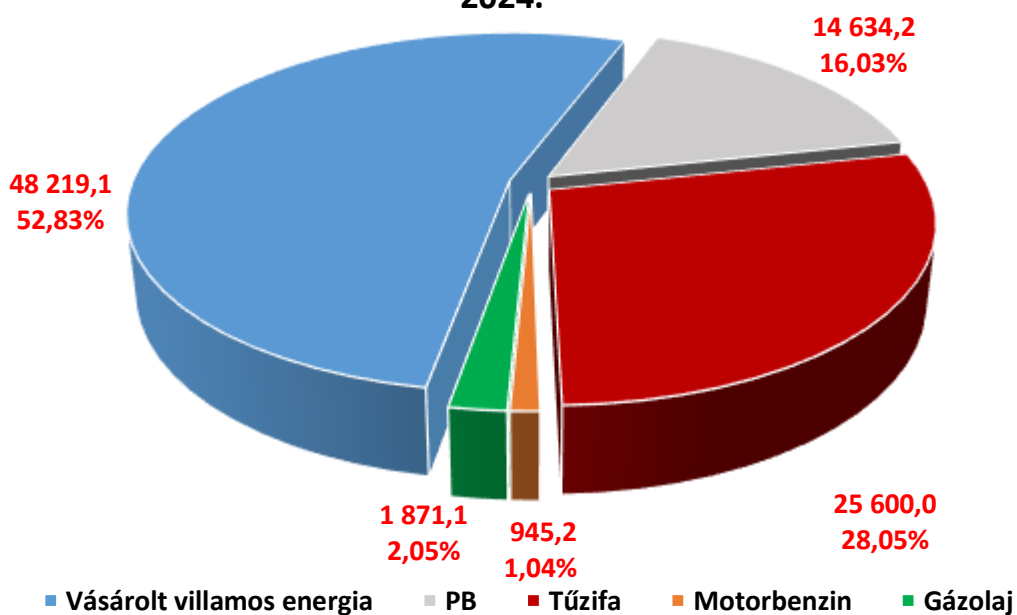


Az alábbi ábrák mutatják a telephely összes tárgyévi energiafogyasztásának arányát.

**ENERGIAMÉRLEG [MWhpr/év] OPTIGÉP Kft. összesen
2024.**

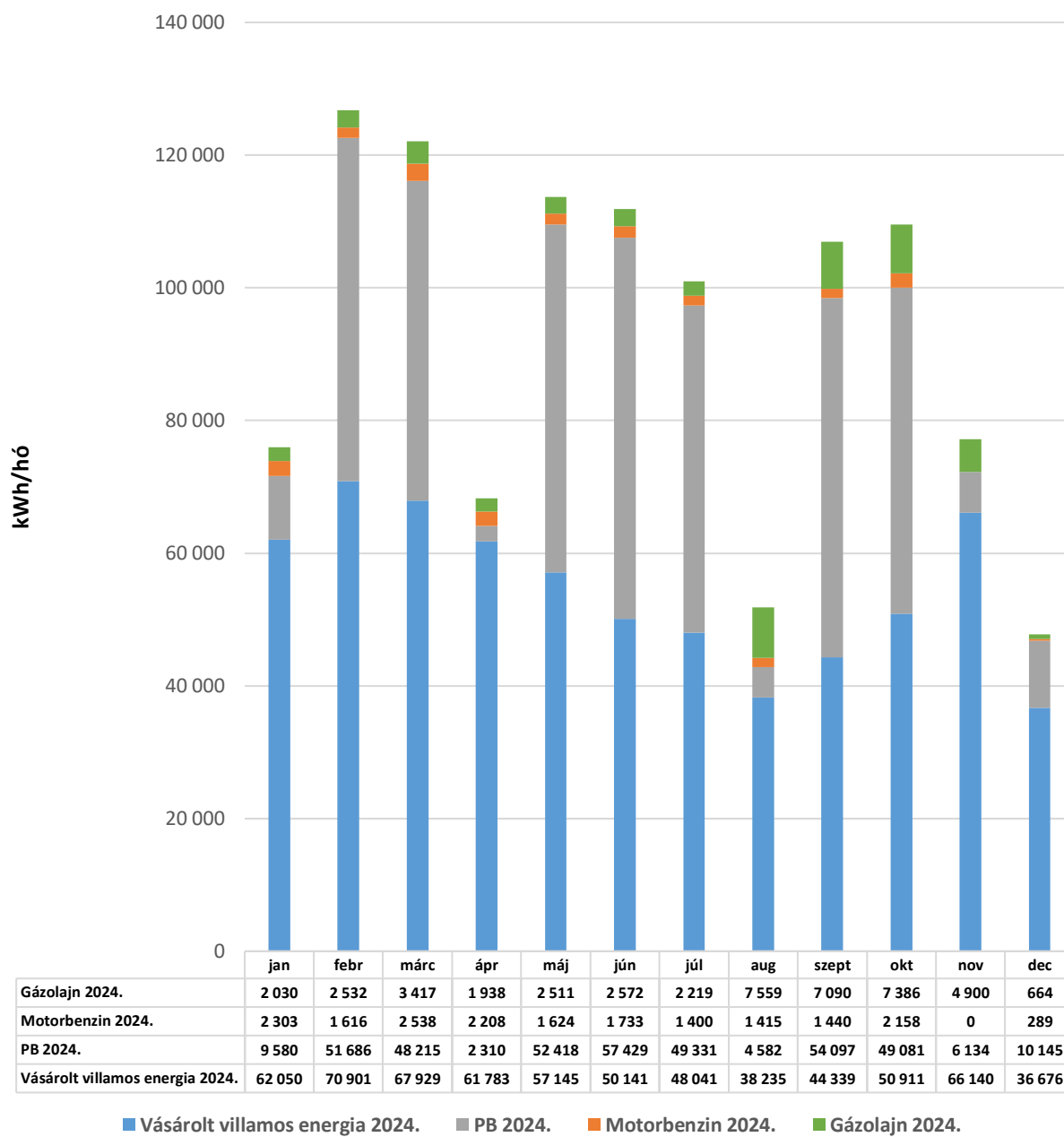


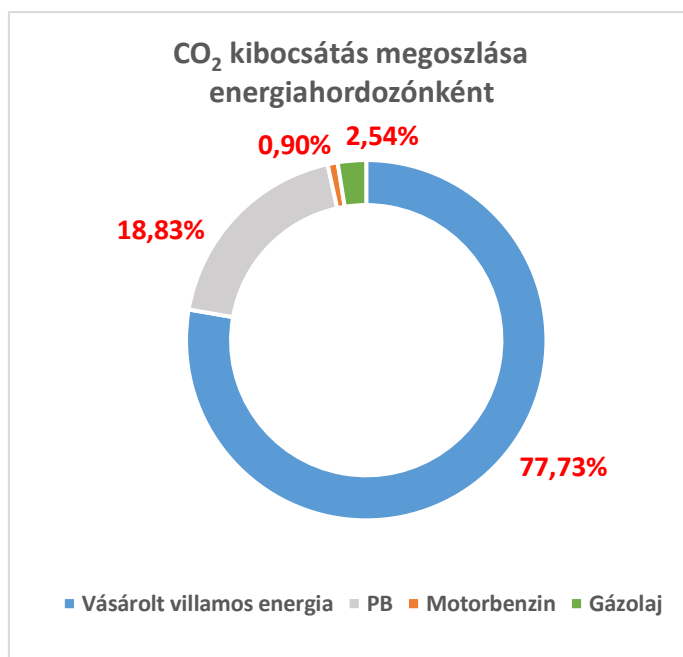
**ENERGIAKÖLTSÉGEK [eFt/év] OPTIGÉP Kft. összesen
2024.**





HAVI ENERGIAFELHASZNÁLÁS-OPTIGÉP Kft. összesen



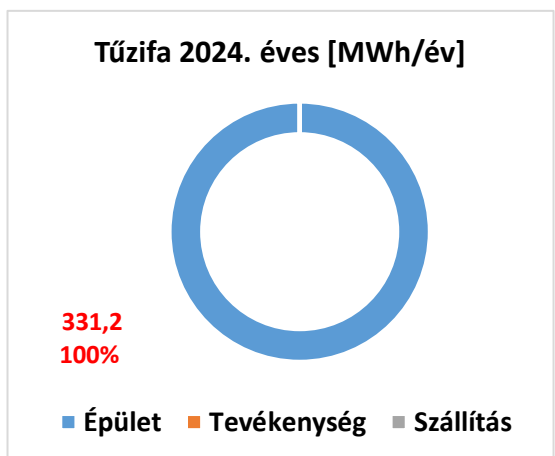
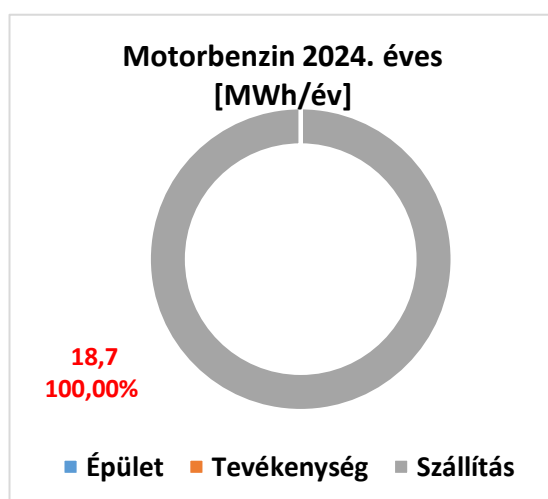
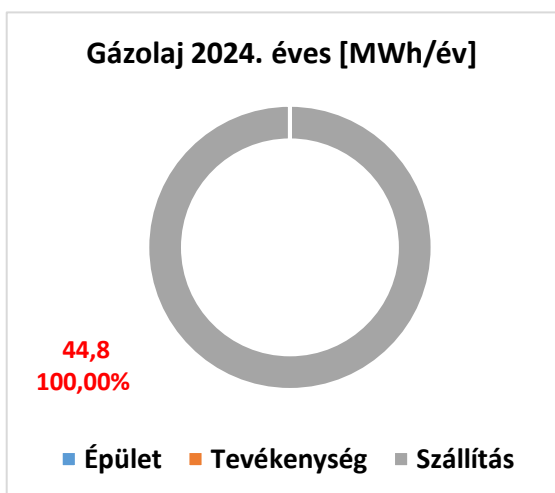
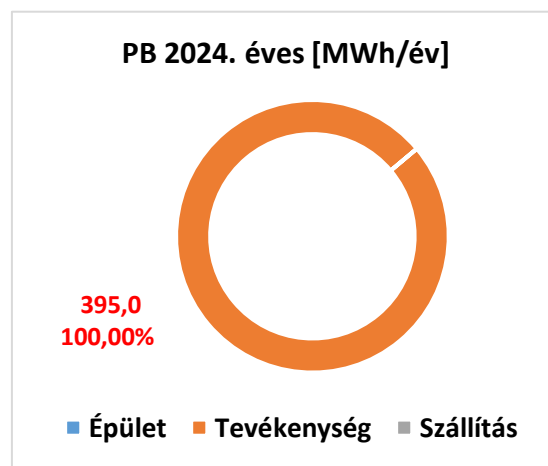
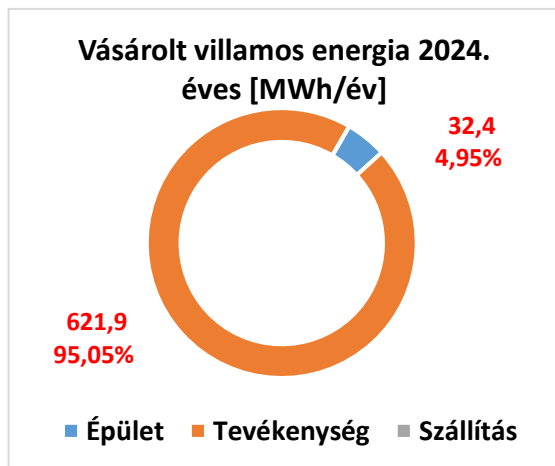


III. A Társaság tárgyévi energiafelhasználása részterületenként

| Társaság | Részterület | Felhasznált energiahordozók | Összesített energiafelhasználás 2024. éves [MWh] | Összesített CO ₂ kibocsátás 2024. éves [ezer tonna] | Összesített energiaköltség 2024. éves [ezer Ft] |
|--------------|------------------------------|------------------------------|--|--|---|
| OPTIGÉP Kft. | Épület | Vásárolt villamos energia | 32,4 | 0,018 | 2 386,8 |
| | | Tűzifa | 331,2 | 0,000 | 25 600,0 |
| | ÉPÜLET ÖSSZESEN [MWhpr] | | 279,7 | 0,018 | 27 986,8 |
| | Tevékenység | Előállított villamos energia | 58,9 | 0,033 | 0,0 |
| | | Vásárolt villamos energia | 621,9 | 0,352 | 45 832,3 |
| | | PB | 395,0 | 0,090 | 14 634,2 |
| | TEVÉKENYSÉG ÖSSZESEN [MWhpr] | | 2 097,0 | 0,475 | 60 466,4 |
| | Szállítás | Motorbenzin | 18,7 | 0,004 | 945,2 |
| | | Gázolaj | 44,8 | 0,012 | 1 871,1 |
| | SZÁLLÍTÁS ÖSSZESEN [MWhpr] | | 63,5 | 0,016 | 2 816,3 |

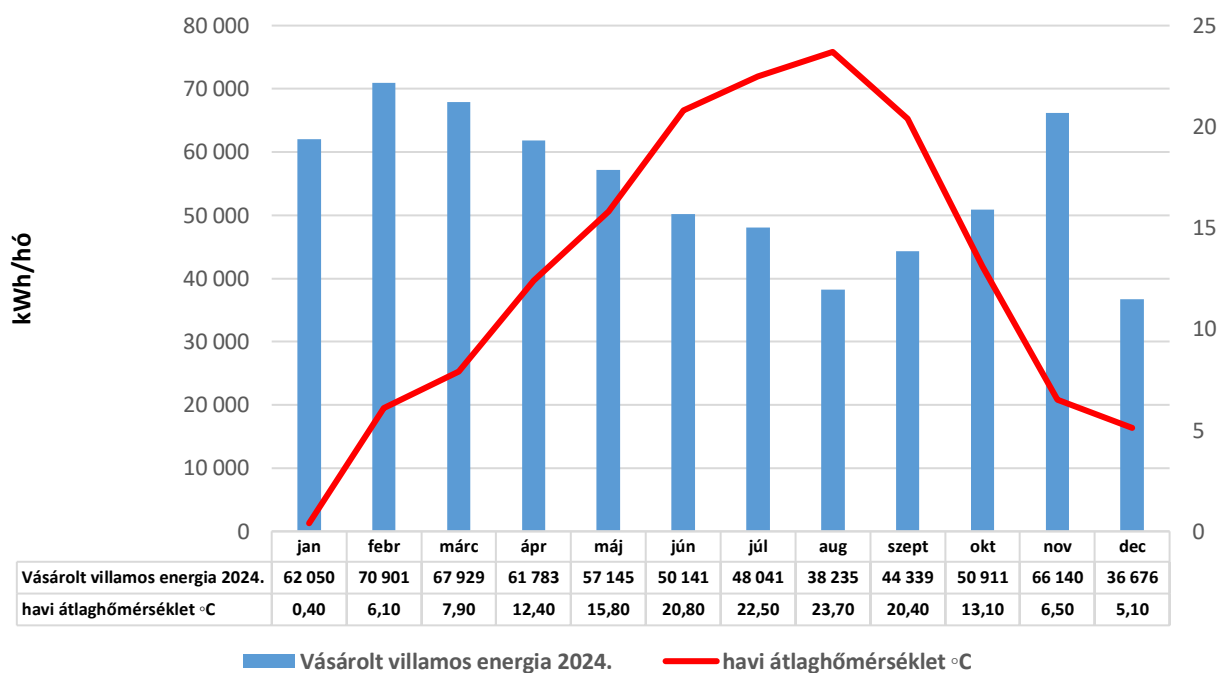


A Társaság tárgyévi energiahordozónkénti energiafelhasználását ÉPÜLET/TEVÉKENYSÉG/SZÁLLÍTÁS részterületre felbontva az alábbi ábraákszemléltetik:

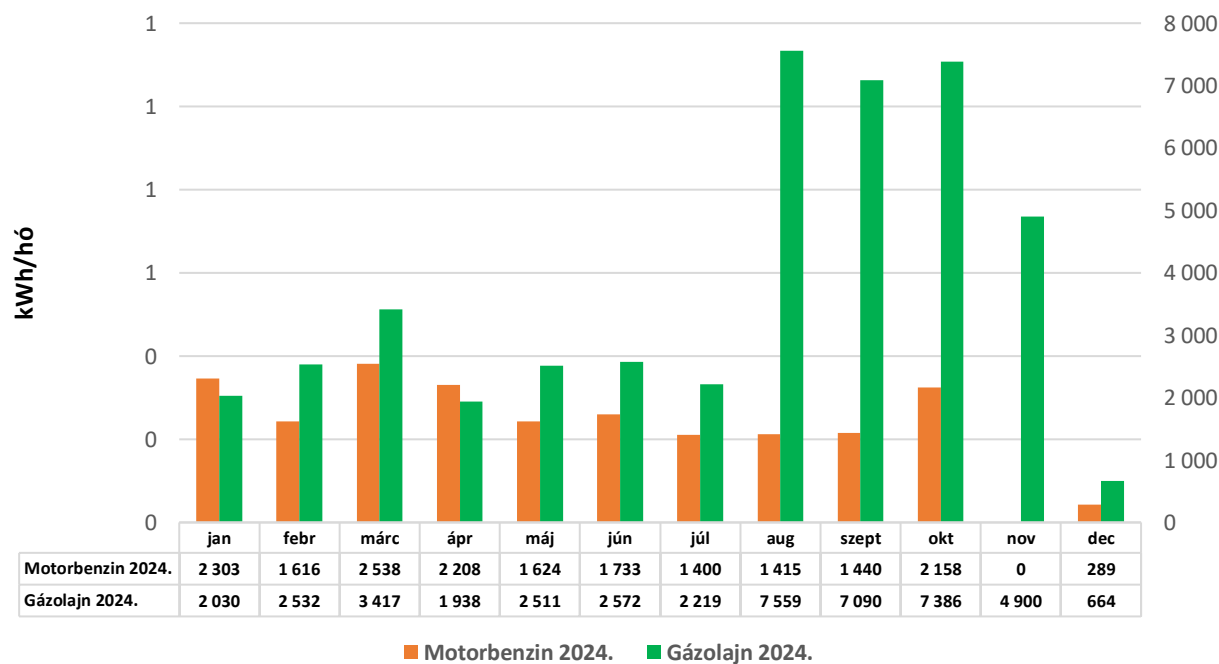




HAVI ENERGIAFELHASZNÁLÁS-OPTIGÉP Kft. összesen



HAVI ENERGIAFELHASZNÁLÁS-OPTIGÉP Kft. összesen





IV. A Társaság tárgyévi halmozott primerenergia felhasználása

A Társaság összesített tárgyévi halmozott primerenergia felhasználását CO₂ kibocsátását az alábbi táblázat foglalja össze:

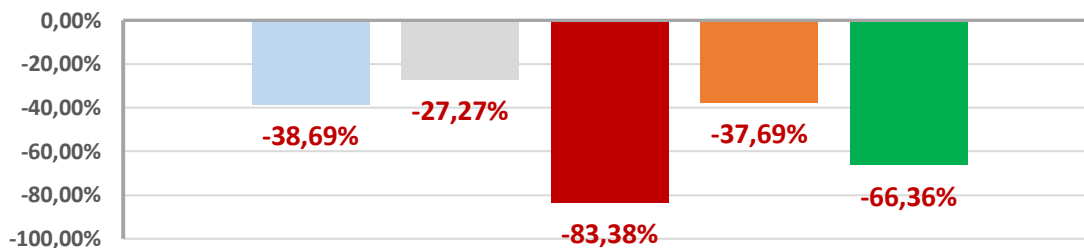
| Telephely | Felhasznált energiahordozók | Összesített primerenergia-felhasználás 2024. éves [MWhpr] | Összesített CO ₂ kibocsátás 2024. éves [ezer tonna] | Összesített energiaköltség 2024. éves [ezer Ft] |
|--------------|--|---|--|---|
| OPTIGÉP Kft. | Előállított villamos energia | 147,3 | 0,033 | 0,0 |
| | Vásárolt villamos energia | 1 635,7 | 0,370 | 48 219,1 |
| | PB | 395,0 | 0,090 | 14 634,2 |
| | Tűzifa | 198,7 | 0,000 | 25 600,0 |
| | Motorbenzin | 18,7 | 0,004 | 945,2 |
| | Gázolaj | 44,8 | 0,012 | 1 871,1 |
| | ÉPÜLET+TEVÉKENYSÉG+SZÁLLÍTÁS ÖSSZESEN [MWhpr] | 2 440,2 | 0,510 | 91 269,5 |



V. A Társaság tárgyévi energiafelhasználásainak, energiaköltségeinek, egységárainak összehasonlítása az előző év adataival

VÁSÁROLT ENERGIAHORDOZÓ MENNYISÉGÉNEK VÁLTOZÁSA 2024 / 2017

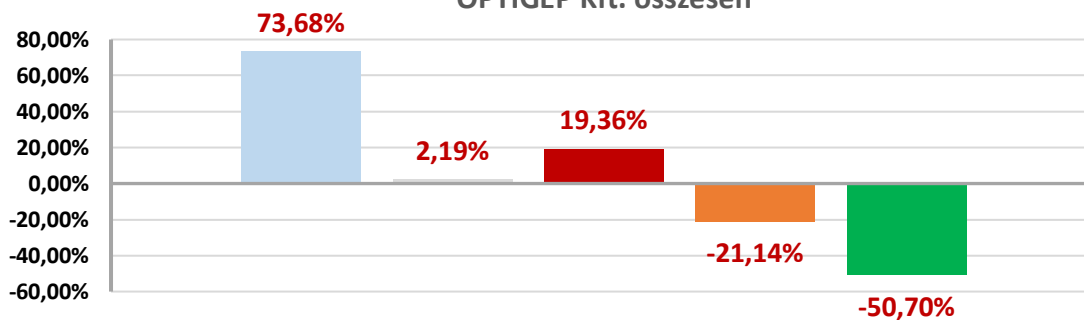
OPTIGÉP Kft. összesen



- Vásárolt villamos energia mennyiség változása 2024 / 2017
- PB mennyiség változása 2024 / 2017
- Tűzifa mennyiség változása 2024 / 2017
- Motorbenzin mennyiség változása 2024 / 2017
- Gázolaj mennyiség változása 2024 / 2017

VÁSÁROLT ENERGIAHORDOZÓ KÖLTSÉGÉNEK VÁLTOZÁSA 2024 / 2017

OPTIGÉP Kft. összesen



- Vásárolt villamos energia költség változása 2024 / 2017
- PB költség változása 2024 / 2017
- Tűzifa költség változása 2024 / 2017
- Motorbenzin költség változása 2024 / 2017
- Gázolaj költség változása 2024 / 2017